

DEMANDE D'AIDE SOCIALE À L'HÉBERGEMENT (ASH) OU AU TITRE DES SERVICES MÉNAGERS À destination des mairies / CCAS / CIAS

Article L123-5 du Code de l'action sociale et des familles — Arrêté du 19 juillet 1961

Quel est le rôle des mairies / CCAS / CIAS dans la complétude des dossiers ?

La mairie / CCAS / CIAS doit constituer les dossiers de demande d'aide sociale en s'assurant que toutes les pièces demandées sont jointes et :



1 en complétant le dossier familial et la demande d'aide sociale avec le demandeur ou son représentant légal :

- identité du demandeur : carte d'identité / titre de séjour et livret(s) de famille, carte d'invalidité pour les personnes en situation de handicap,
- derniers lieux de résidence : retracer les adresses et dates d'arrivée / départ afin de déterminer le domicile de secours (dernier domicile privé occupé au moins trois mois consécutifs avant l'entrée en établissement),
- ressources, charges et patrimoine,
- aide sollicitée : nature de l'aide sociale, date de début, établissement ou prestataire concerné, attestation de présence au sein de l'établissement,
- apposer le tampon de la mairie / du CCAS / du CIAS et la date de dépôt du dossier en mairie / CCAS / CIAS,
- signature du demandeur ou de son représentant légal.

.....
Toute mention doit être justifiée par les pièces justificatives nécessaires.

2 en établissant le cas échéant la liste des obligés alimentaires (parents, enfants, gendres et brus du demandeur) :

- adresses actuelles des obligés alimentaires,
- faire le nécessaire auprès des mairies / CCAS / CIAS de leurs résidences pour qu'ils soient convoqués, remplissent leur dossier d'obligation alimentaire et centraliser les retours,
- si, au bout de deux mois, certaines réponses ne sont pas parvenues, transmettre le dossier au Département du Doubs avec une lettre explicative.

.....
Les gendres et belles-filles veufs restent concernés par l'obligation alimentaire sauf s'il n'existe pas ou plus d'enfants issus de l'union.

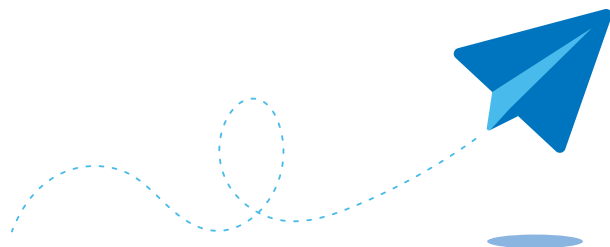
3 en envoyant les dossiers au Département du Doubs :

Adresse postale :

Département du Doubs
Direction de l'Autonomie
Service des Prestations aux usagers
7 avenue de la Gare d'eau
25 031 BESANCON CEDEX

Portail en ligne :

Portail en ligne : <https://personnes-agees.cd25.fr> via « Mon compte », en créant ou utilisant le compte au nom de votre administration.



Quel est le rôle des mairies / CCAS / CIAS lors de la réception des notifications de décision d'aide sociale ?

| Notification de décision concernant le demandeur | Notification de décision concernant les obligés alimentaires |
|--|--|
| <p>Trois exemplaires vous sont adressés :</p> <ul style="list-style-type: none">• Un exemplaire à conserver par vos soins• L'accusé de réception, complété et signé par l'usager, doit être renvoyé au Département par vos soins• L'usager conserve un exemplaire | <p>Deux exemplaires vous sont adressés :</p> <ul style="list-style-type: none">• Un exemplaire à conserver par l'obligé alimentaire• L'accusé de réception, complété et signé par l'obligé alimentaire, doit être renvoyé au Département par vos soins• L'engagement de payer doit être envoyé au Département, complété et signé par l'obligé alimentaire |



PLUS D'INFORMATIONS

<https://personnes-agees.cd25.fr/> / rubrique « Vivre en EHPAD »

- Guide réalisé par le Département du Doubs présentant les aides financières départementales en EHPAD
- Différents formulaires à compléter
- Liste des pièces à joindre

POUR NOUS CONTACTER

Courriel : aide.sociale@doubs.fr

Téléphone : 03 81 25 86 06